

PROYECTO DE SIETE VIVIENDAS Y GARAJES
 EN CALLE NUESTRA SEÑORA DE GUADALUPE Nº 3
 DE VILLANUEVA DE LA SERENA (BADAJOZ)



PROMOTOR: CONSTRUCCIONES JUSTO PINO TORRES S. L.

ARQUITECTO:

fecha: ENERO-2019

expediente: 1460

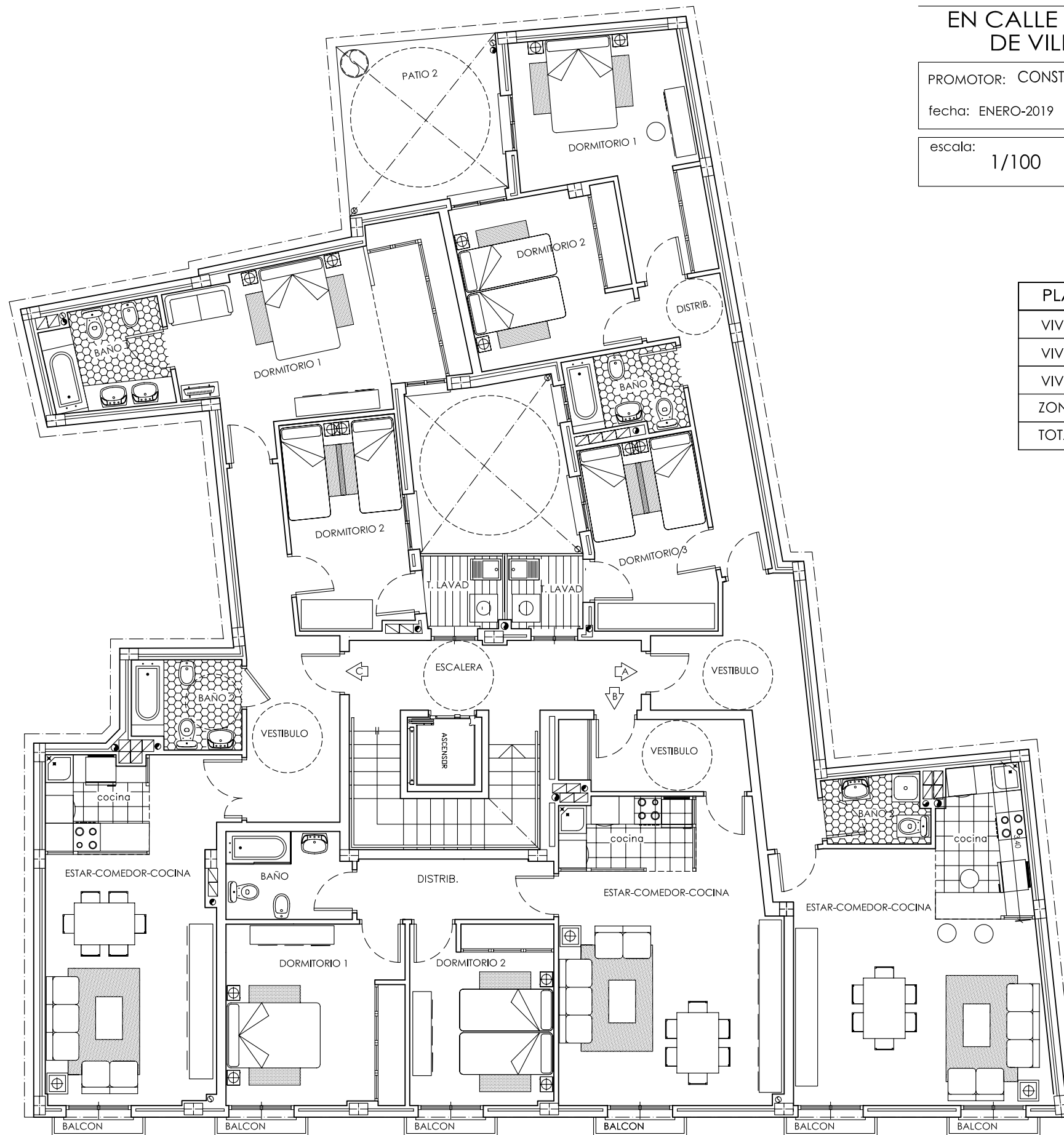
Sánchez Ramos



escala: 1/100

plano: PLANTA 1ª Y 2ª: MOBILIARIO

07



PLANTA 2ª	SUP. ÚTIL	SUP. CONSTRUIDA
VIVIENDA TIPO A	99.85 m ²	126.50 m ²
VIVIENDA TIPO B	75.20 m ²	84.15 m ²
VIVIENDA TIPO C	84.05 m ²	109.10 m ²
ZONA COMUN	---	24.35 m ²
TOTAL PLANTA	259.10 m ²	344.10 m ²